



MAGIO BOX
KAON PVR

MAGIO SAT SAMOINŠTALAČNÝ MANUÁL PRE SLUŽBU

7/2015



ZAŽIME TO SPOLU

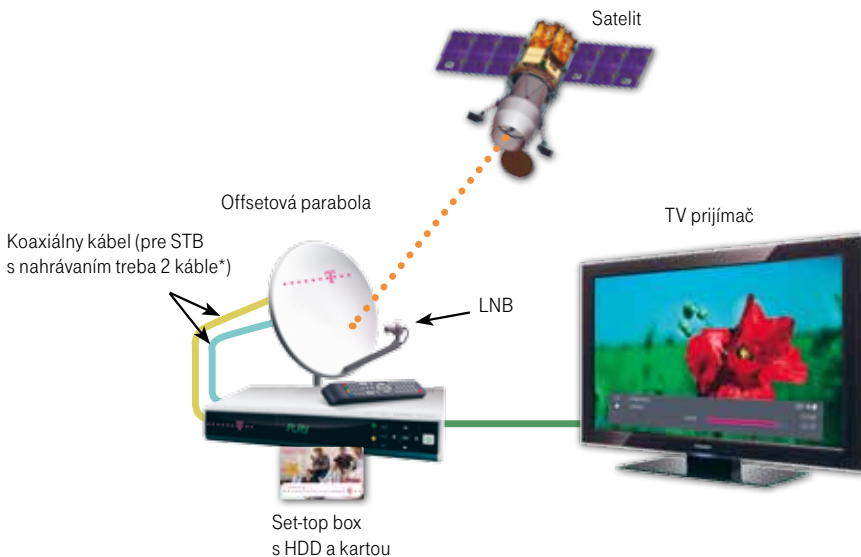
OBSAH

Úvodné informácie	3
Preventívne a bezpečnostné opatrenia	4
Materiál potrebný na montáž antény	5
Umiestnenie antény	6
Inštalácia antény a aktivácia služby	7
Postup zapojenia Magio Boxu	13
Doladenie antény	16
Dokončenie inštalácie	18
Aktivácia služby Magio Sat	21

ÚVODNÉ INFORMÁCIE

Ďakujeme vám za objednanie služby Magio Sat a zároveň dostávate od nás samoinštalačný balíček Magio Sat. Zariadenia v balíčku vám umožnia sledovanie digitálnej televízie Magio pomocou satelitného prijímača.

Ako to funguje?



* 2 káble sú potrebné iba v prípade Magio Boxu, ktorý obsahuje vnútorný disk (PVR STB). Ak ide o Magio Box s podporou nahrávania (PVR Ready STB) alebo nenahrávaci box (non-PVR STB), postačuje iba 1 koaxiálny kábel.

Predtým, než začnete s inštaláciou antény, je dôležité, aby ste si podrobne prečítali nasledujúce kapitoly: **Preventívne a bezpečnostné opatrenia** a **Materiál potrebný na montáž antény**.

PREVENTÍVNE A BEZPEČNOSTNÉ OPATRENIA

VAROVANIA

Varovania znamenajú činnosť alebo situáciu, ktorá môže mať za následok poškodenie alebo zničenie zariadenia, ak nebudete dodržiavať stanovené pokyny.

Satelitný prijímač – Magio Box

- Prijímač neotvárajte. Nevykonávajte žiadne opravy, ktoré nie sú uvedené v pokynoch na inštaláciu.
- Neblokujte vetracie otvory, zabránite tak prehriatiu zariadenia.
- Prijímač utierajte čistou a suchou tkaninou. Nikdy nepoužívajte kvapaliny alebo iné chemikálie, aby ste nepoškodili zariadenie.
- Nestriekajte čistiaci prostriedok priamo na STB ani nepoužívajte na jeho čistenie stlačený vzduch.
- V zásuvke striedavého napájania, na ktorú je pripojený prijímač, používajte ochranu proti prepätiu. Zabráni to poškodeniu zariadenia v prípade úderu blesku do miestnych rozvodov alebo pri iných prepätiach v sieti.

VÝSTRAHY

Výstraha sa týka činnosti alebo situácie, ktorá môže mať za následok úraz s dlhodobými následkami alebo smrteľný úraz, ak nebudete dodržiavať stanovené pokyny.

Satelitný prijímač

- V zariadení sa nenachádzajú žiadne časti, ktoré by mohol užívateľ opravovať.
- V zariadení sa nachádza potenciálne nebezpečné vysoké napätie.
- Chráňte prijímač pred dažďom a vlhkosťou, predídete požiaru a úrazu elektrickým prúdom.
- Nevystavujte ho kvapkajúcej alebo striekajúcej vode ani na zariadenie neumiestňujte objekty naplnené kvapalinami, ako sú napríklad vázy.
- V prípade, že sa vo vašej oblasti vyskytujú búrky alebo blesky, odložte inštaláciu na neskoršie obdobie.
- Napájaciu šnúru zariadenia nepoužívajte, ak je akýmkoľvek spôsobom poškodená.

Anténa

- Priestor medzi blokom LNB a anténou udržiajte voľný.
- Z bezpečnostných dôvodov je potrebné pri inštalácii anténu uzemniť.

MATERIÁL POTREBNÝ NA MONTÁŽ ANTÉNY

Obsah a množstvo komponentov samoinštalačného balíka sa môže líšiť od objednaného typu SI (samoinštalačného) balíka.

NÁRADIE A POMÔCKY POTREBNÉ NA MONTÁŽ ANTÉNY

Prípravte si potrebné náradie na zloženie paraboly a jej montáž:

- krížový skrutkovač,
- kladivo,
- nôž,
- vodováhu,
- sťahovacie pásy,
- buzolu (kompas),
- vidlicové kľúče č. 10, 13,
- vŕtačku (podľa potreby).



Náradie nie je súčasťou samoinštalačného balíka.

OBSAH SAMOINŠTALAČNÉHO BALÍKA

Skontrolujte si, prosím, pred inštaláciou obsah vášho samoinštalačného balíka. Ten by mal obsahovať:

- 1 ks parabola (satelitná anténa),
- 1 ks konzola (vhodná na umiestnenie na stenu, nie na umiestnenie na balkón – tú si možno dokúpiť),
- 1 ks LNB,
- 1 ks Magio Box (označený aj ako dekodér alebo STB),
- káble (koaxiálny kábel),
- 1 ks Samoinštalačný manuál,
- 4 ks skrutiek + 4 ks hmoždínok,
- 1 ks Smart karta,
- 1 ks Uživatelský manuál,
- po 2 ks F-konektorov ku každému coax. káblu.



UMIESTNENIE ANTÉNY

Prvým predpokladom je voľba a výber vhodného miesta na inštaláciu paraboly. Parabola musí mať voľný výhľad na juh až juhozápad, priamo na satelit bez prekážok (budovy, stromy atď.). Maximálna vzdialenosť medzi anténou a Magio Boxom by mala byť 70 m. Dodávaný kábel má dĺžku 15 m. Pokiaľ je vzdialenosť väčšia ako 15 m, môžete použiť koaxiálny kábel s rovnakými parametrami, aké má kábel, ktorý je súčasťou samoinštaláčného balíčka.

Na overenie, či dané umiestnenie antény vyhovuje pre kvalitný príjem signálu, odporúčame navštíviť stránku www.nastavsatelit.sk. Tu zadáte vaše údaje do systému mapy, ktorú si vytlačíte.

Správne umiestnenie paraboly:

- Výška umiestnenia je maximálne 5 metrov nad pevnou plochou (dostupnosť z rebríka alebo plošiny).
- V prípade umiestnenia na šikmú strechu musí byť dostupnosť z rebríka alebo plošiny.
- Možnosť umiestnenia paraboly na balkón alebo stenu prístupnú z okna, ktoré je pre technika voľne dostupné, bez nutnosti použitia osobných ochranných pracovných prostriedkov proti pádu (napr. sedací výstroj, spojovacie laná, zlaňovacie zariadenia, nosné popruhy a pod.).
- Použite kábel, ktorý je súčasťou samoinštaláčného balíčka (hlavne v exteriéri).



Nesprávne umiestnenie paraboly:

- Z dôvodu porušenia statiky sa zakazuje montáž paraboly na komín.
- Taktiež je zakázaná montáž na nespevnené zariadenia ako ploty, koly, drevené či plechové stavby bez základov, kde nie je možné garantovať stabilitu paraboly.



Anténa nemusí byť umiestnená iba na streche, môžete ju dať aj na balkón, dôležité je však zachovať jej voľný výhľad na juh až juhozápad bez prekážok.

INŠTALÁCIA ANTÉNY A AKTIVÁCIA SLUŽBY

MONTÁŽ KONZOLY

Predtým, ako začnete s montážou, skontrolujte si, prosím, všetky dodané komponenty a zložte parabolu podľa priloženého návodu od výrobcu. Pri montáži anténovej konzoly na stenu alebo betónovú základňu používajte vodováhu, aby sa zabezpečila zvislá poloha stĺpika anténovej konzoly tak, aby sa nechvela a umožňovala dokonalé upevnenie paraboly s výhľadom na juhozápad. **Stĺpik konzoly musí byť kolmo k zemi (skontrolujte z dvoch strán). Ak ho osadíte šikmo, môžete mať neskôr problém so správnym nasmerovaním antény na satelit.**



V prípade nerovnej steny, keď konzola nie je vo vodorovnej polohe, je potrebné vymedziť priestor medzi konzolou a stenou dištančnými podložkami.

MONTÁŽ PARABOLICKEJ ANTÉNY A LNB



Pri montáži antény postupujte podľa návodu na montáž parabolickej antény priloženého v samoinštalačnom balíčku.

OSADENIE ANTÉNY NA KONZOLU

Parabolu pripevnite na anténovú konzolu.



Zložený parabolu pripevnite na anténovú konzolu. Nastavte približný smer (Azimut a Elevačný uhol) a mierne pritiahnite skrutky tak, aby sa parabola dala jemne doladiť.

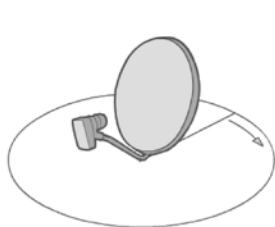
NASMEROVANIE ANTÉNY

Používané výrazy

Polarizácia (SKEW) – uhol natočenia LNB konvertora

Elevácia – sklon paraboly vzhľadom na kolmicu k zemskému povrchu

Azimut – otáčanie parabolou zľava doprava – sever juh



Azimut: 203,5°



Elevácia: 32,0°



Polarizácia: 15,4°

Bratislava
 Azimut: 203,5°
 Elevácia: 32,0°
 Polarizácia: 15,4°

HODNOTY NA NASTAVENIE VYBRANÝCH MIEST

POLOHA	MAGNETICKÝ AZIMUT	ELEVAČNÝ UHOL	POLARIZÁCIA LNB (SKEW)
Banská Bystrica	205,7°	30,8°	16,7°
Bratislava	203,5°	32,0°	15,4°
Košice	208,3°	30,2°	18,2°
Martin	205,4°	30,6°	16,3°
Nitra	204,6°	31,6°	16,1°
Poprad	207,1°	30,2°	17,3°
Prešov	208,2°	29,9°	18,1°
Trenčín	204,4°	31,0°	15,7°
Trnava	204,0°	31,7°	15,7°
Žilina	205,1°	30,5°	16,1°

Presné hodnoty na nastavenie paraboly môžete nájsť napríklad na www.nastavsatelit.sk

Zadajte adresu umiestnenia paraboly.

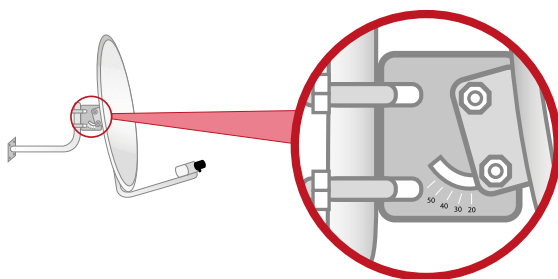
Počas nastavovania smeru antény nestojte pred blokom LNB alebo tanierom antény. Priestor medzi blokom LNB a anténou udržiajte voľný. Pri vykonávaní hrubého nastavenia vo zvislej rovine bude potrebné anténu pridržiavať, aby sa zabránilo neúmyselnej strate jej polohy.

Najprv nastavte uhol polarizácie (SKEW) na LNB konvertore.

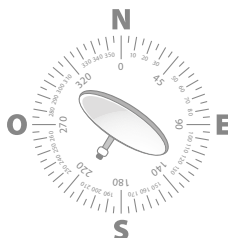


Pri nastavení LNB je potrebné LNB správne natočiť mierne doprava z pohľadu za parabolou (pozri elevačný uhol) a zároveň nastaviť ohnisko paraboly pozdĺžnym posúvaním LNB v príchytke.

Nastavte elevačný uhol. Stupnica elevačného uhla je zobrazená vzadu na bočnej strane príchytky antény. Hodnoty na stupnici sú iba orientačné.



Anténu nastavte na priemernú hodnotu azimutu podľa hodnoty v tabuľke (podľa najbližšieho mesta). Ak je to potrebné, použite buzolu.

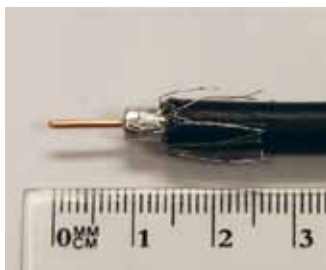


NATIAHNUTIE A UPEVNENIE KABELÁŽE ANTÉNY A MONTÁŽ F-KONEKTORA

Pozorne natiahnite koaxiálny kábel po vopred navrhnutej trase tak, aby nevznikli slučky alebo uzly. Jeden koniec sa musí končiť pri parabole – LNB a druhý pri Magio Boxe. Počet káblov závisí od typu Magio Boxu a možnosti využitia všetkých jeho funkcií. Oba konce kábla upravte tak, aby ste ich mohli ukončiť F-konektormi, ktoré sú súčasťou dodávky. Na osadenie F-konektorov budete potrebovať nôž a kliešte.



Odstráňte vrchnú izoláciu koaxiálneho kábla. Nepoškodte a neodstraňujte hliníkové tienenie. Hliníkové tienenie prehnite cez vrchnú izoláciu kábla.



Odstráňte vnútornú izoláciu a obnažte vnútorný medený drôt. Naskrutkujte F-konektor na koaxiálny kábel (na preložené hliníkové tienenie). Vnútorný medený vodič mierne presahuje konektor. Toto spravte na oboch koncoch kábla.

Hotový koaxiálny kábel ukončený F-konektorom naskrutkujte do **ľubovoľného výstupu** z LNB konvertora na parabole.

Príklady nesprávnych inštalácií:



Konzoly sa nesmú napájať (na obrázku sú dve spojené konzoly).



Montáž na kotvu elektrického napätia (nebezpečné, proti predpisom).

Príklady správnych inštalácií:



Konzola je správne prichytená a káble sú upevnené.



V prípade nesprávnej inštalácie konzoly a satelitnej paraboly v rozpore s týmto samoinštaláčnym manuálom beriete na vedomie, že v zmysle zmluvy zodpovedáte za škodu týmto spôsobenú a že Telekom je oprávnený spoplatniť servisný zásah za účelom odstránenia vady služby Magio Sat, odmietnuť ho alebo podmieniť odstránením, resp. napravením nesprávnej inštalácie.

POSTUP ZAPOJENIA MAGIO BOXU

Prepojenie TV a Magio Boxu pomocou HDMI kábla

Dnes už väčšina televízorov umožňuje prepojenie Magio Boxu s televízorom pomocou HDMI kábla, ktorý poskytuje vyššiu kvalitu obrazu. Pred prepojením STB s **TV pomocou HDMI kábla** treba, aby boli obe zariadenia vypnuté. Ďalší postup je nasledujúci:

1. Zapojte HDMI kábel do STB a TV (v TV si treba zapamätať číslo HDMI vstupu).
2. Zapnite TV a pomocou tlačidla na prepínanie vstupu prepnete vstup na príslušný HDMI vstup (môže to byť tlačidlo HDMI, Source a iné, podľa značky TV).
3. Zapnite STB a pomocou nastavenia A/V výstupov v menu Magio Boxu nastavte rozlíšenie obrazu.

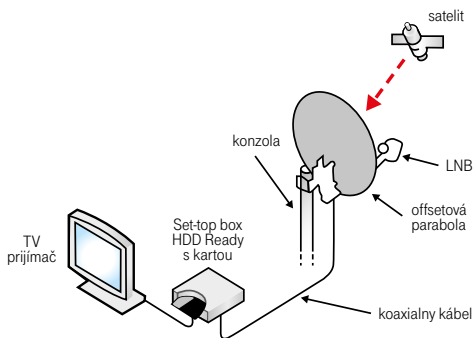
Prepojenie TV a Magio Boxu pomocou SCART kábla

1. Zapojte **SCART kábel** do výstupu Magio Boxu označeného ako **TV**. Druhý koniec SCART kábla zapojte do príslušného vstupu na TV prijímači.
2. Zapnite Magio Box tlačidlom na prednej strane.
3. Zapnite aj váš TV prijímač a zvolte kanál AV na zobrazenie. Niektoré novšie TV prijímače vykonajú tento krok automaticky.



Magio Box automaticky nastaví správny výstup a rozlíšenie obrazu. Ak sa tak nestane, nastavte rozlíšenie v menu Magio Boxu v sekcii Nastavenia A/V výstupov.

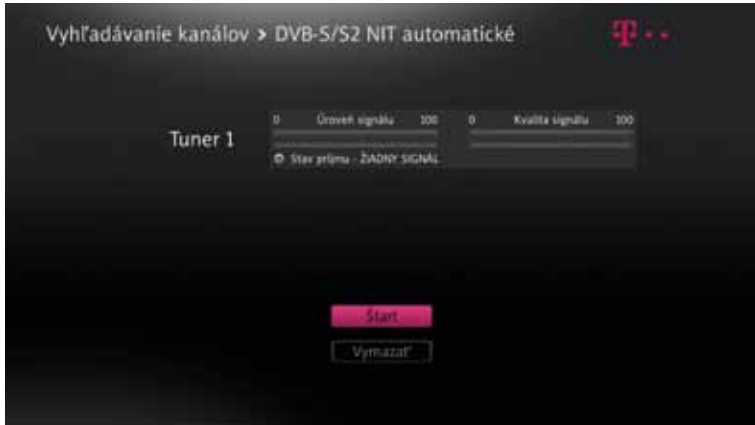
SCHÉMA PREPOJENIA SATELITNEJ ANTÉNY, STB A TV PRIJÍMAČA



Váš Magio Box sa pri prvom štarte inicializuje, čo môže chvíľu trvať (4–5 minút).



Ako prvé vyberte jazyk menu Magio Boxu a voľbu použitia jedného alebo dvoch koaxiálnych káblov. Následne potvrdte tlačidlo „Pokračovať!“ (ak zvolíte možnosť „Používam oba“, Váš Magio Box sa po stlačení „OK“ reštartuje. Po reštarte stlačte opäť „pokračovať!“)



Následne potvrdíte vyhľadávanie kanálov. Ak ale nie je správne doladená anténa, po neúspešnom hľadaní kanálov sa zobrazí výsledok vyhľadávania s 0 nájdenými kanálmi. Po stlačení tlačidla „zrušiť“ sa zobrazí signál meter, podľa ktorého je možné doladiť správne smerovanie antény.

DOLADENIE ANTÉNY

Počas dosmerovávania antény je vhodné mať pomocníka, ktorý sleduje signálmeter na obrazovke TV prijímača, zatiaľ čo vy manipulujete s anténou.

Postupujte takto: Uchopte tanier antény zozadu oboma rukami a pomaly ním otáčajte vo vodorovnej rovine doľava a doprava, až kým ukazovateľ **Úroveň signálu** nedosiahne hodnotu 100 %. Zobrazenie Úroveň signálu môže mať oneskorenie 2–3 sekundy. Len čo dosiahnete hodnotu Kvality blízku 100 %, anténu už otáčajte iba pomalým pohybom, až kým nebude mať aj **Kvalita signálu** čo najvyššiu hodnotu.



Úroveň signálu – okrem iného určuje, či je anténa nasmerovaná na správny satelit.

Kvalita signálu – najvyššia úroveň znamená najpresnejšie nasmerovanie.

Odporúčaná minimálna hodnota Kvality signálu je cca 70 %, služba však dokáže fungovať i pri menších hodnotách. Podstatná je Úroveň signálu, ktorej hodnota musí byť 100 %. Následne parabolu na konzole pevne dotiahnite.

Proces doladenia je potrebné vykonať aj vo vertikálnom smere (eleváciou paraboly). Doladenie ukončíte úpravou polohy LNB konvertora – jeho miernym pootočením doprava alebo doľava upravíte parametre signálu na najvyššie hodnoty. Nakoniec ešte raz skontrolujte, či sú všetky spoje na parabole dobre dotiahnuté.

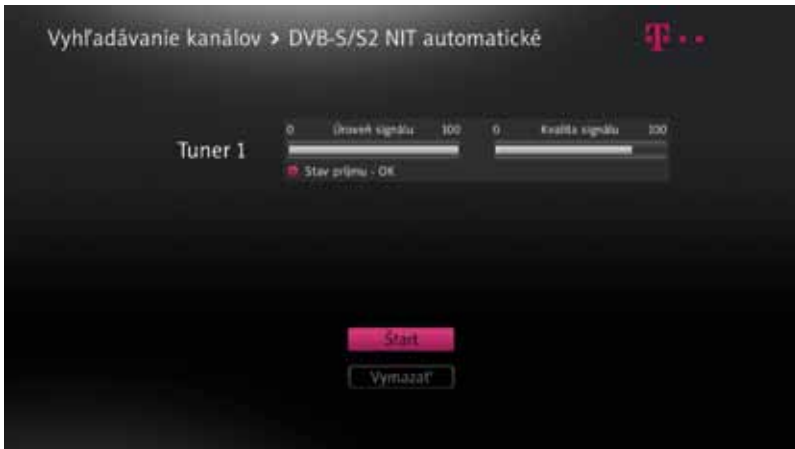
Ak sú obidva ukazovatele – Kvalita aj Úroveň – stále nulové, problém je medzi parabolou a prijímačom (napr. chybný LNB, prerušený koaxiálny kábel, uvoľnené konektory).

Po správnom dosmerovaní parabolu ešte raz prekontrolujte a pevne dotiahnite všetky skrutky. Skontrolujte tiež, či neklesli Kvalita a Úroveň signálu pod požadovanú úroveň.

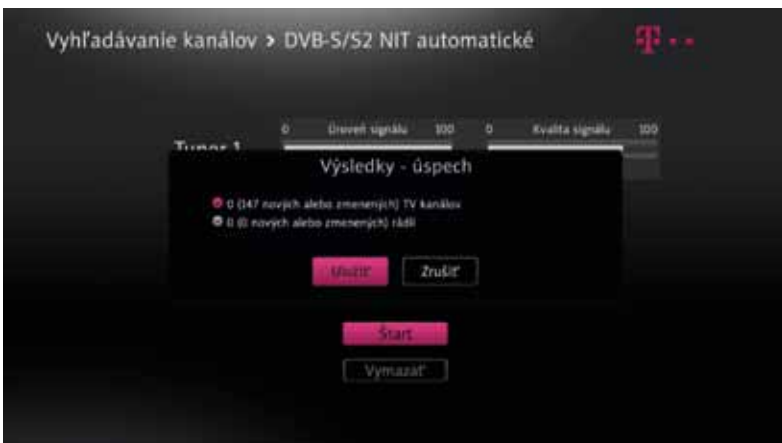
DOKONČENIE INŠTALÁCIE

Práce na satelitnej anténe ukončíte upevnením koaxiálneho kábla na rameno držiaka LNB. Môžete použiť sťahovacie pásky pre elektroinštalácie alebo špeciálnu lepiacu pásku. Ide o to, aby koaxiálnym káblom voľne nekýval napr. vietor, zároveň však, aby bola káblu ponechaná určitá voľnosť (neprišlo k jeho poškodeniu). Pri inštalácii vám odporúčame anténu uzemniť.





Po nastavení smerovania parabolickej antény stlačte na diaľkovom ovládači tlačidlo „Štart“ pre vyhľadávanie kanálov.



Po dokončení ladenia sa dostanete na poslednú obrazovku, kde potvrdíte uloženie naladených staníc.

Následne bude Magio Box hľadať aktualizáciu softvéru prijímača. Ak nebude nájdená žiadna aktualizácia, informácia o novom softvéri sa nezobrazuje. Ak však bude aktualizácia nájdená, bude vám ponúknuté jej nainštalovanie. Aby služba fungovala správne a načítali sa vám všetky TV kanály, je potrebné, aby ste inštaláciu potvrdili a celý proces aktualizácie softvéru sa ukončil. Tento proces môže trvať viac ako 10 minút. Počas aktualizácie nestláčajte žiadne tlačidlo na diaľkovom ovládači ani na Magio Boxe.

Ďalej nasleduje dôležitý krok, keď svoj Magio Box spárujete s príslušnou Smart kartou. Ku každému Magio Boxu je v našej evidencii priradená práve jedna Smart karta. Spárovaním potvrdíte, že Smart karta bola vložená do správneho boxu, a môžete začať službu využívať.

Celý krok spárovania môže trvať chvíľu dlhšie, ak vám v rámci objednávky boli doručené 2 a viac Magio Sat Boxov. Môže sa stať, že do daného boxu bude potrebné vložiť a pokúsiť sa spárovať postupne niekoľko Smart kariet, kým nájdete tú správnu, ktorá je k danému boxu priradená v našej evidencii.

Zoberte teda Smart kartu a vložte ju do svojho Magio Boxu. Otvor na vloženie karty je na prednej strane Magio Boxu pri pohľade spredu. **Kartu zasuňte v smere šípky a obrázkom (čipom) smerom NADOL.**

V ďalšom kroku svoju Smart kartu aktivujete a spárujete ju s Magio Boxom.

AKTIVÁCIA SLUŽBY MAGIO SAT

Aktivácia môže prebehnúť formou SMS alebo cez internet.

Po spárovaní Smart karty a Magio Boxu môžete využívať **prvých 7 dní všetky TV kanály**, ktoré Magio Sat ponúka. Po uplynutí tejto doby vám ostanú aktivované iba TV kanály podľa vašich predplatených TV balíčkov.

SMS AKTIVÁCIA

SMS aktivácia sa vykonáva cez SMS číslo 12100 (bezplatne zo všetkých sietí). SMS správu treba poslať v tvare: **MAGIOS** (medzera) **TVID** (medzera) **SN_CARD** (medzera) **STB_ID**.

TVID – číslo nájdete na prednej strane vašej zmluvy o pripojení. TVID vám bolo taktiež zaslané v notifikačnej SMS alebo e-mailovej správe o zriaďovaní služby.



SN_CARD – číslo Smart karty.

Zadávaťe bez pomlčky a čísla za ňou „-7“.

Všetky tieto informácie nájdete na vašej zmluve.



STB_ID (CONAX CHIP ID)

– identifikácia Magio Boxu.

Názorný príklad aktivačnej SMS (vy vpisujete vaše hodnoty podľa predchádzajúcich pokynov), ktorú je nutné odoslať na telefónne číslo 12100: **MAGIOS 1MH9PKG 02025414859 05002350972**.



Trvá určitý čas – môže to byť aj viac ako 10 minút –, kým sa aktivácia vašej Smart karty v našich zákazníckych systémoch zrealizuje. Počas tejto doby ponechajte Magio Box prepnutý na pozícii č. 1 (Jednotka).

Po prijatí potvrdzujúcej SMS, vypnite Magio Box diaľkovým ovládačom na min. 5 minút, inak sa vám nemusia načítať všetky dostupné stanice.

V prípade, že potrebujete pomôcť pri nastavovaní antény, a tiež v prípade problémov s postupom zapojenia jednotlivých zariadení alebo ich konfiguráciou je vám k dispozícii Linka Podpory inštalácií KZ 0900 211 111, denne od 8.00 do 20.00 hod. Ide o volanie so zvýšenou tarifou.

Ak požadujete objednanie technika, ktorý vykoná samoinštaláciu za vás, kontaktujte Linku Riešenia porúch 0800 123 777. Inštalácia naším technikom je spoplatnená podľa štandardnej tarify 55 € s DPH. Materiál, ktorý technik použije pri neštandardnej montáži navyše (v závislosti od vašich podmienok), po dohode platíte priamo technikovi na mieste.

Pri vstupe do nastavení Magio Boxu si Magio Box môže vyžiadať PIN kód Smart karty, ktorý je štandardne preddefinovaný na 1234. PIN akceptuje až vtedy, keď je vložená Smart karta.

WEB AKTIVÁCIA

Adresa, kde môžete vykonať aktiváciu: www.telekom.sk/magiosat/aktivacia

Postupujte podľa krokov na stránke. Je nutné, aby ste vyplnili aj pole e-mail alebo mobilné číslo z dôvodu spätnej potvrdzujúcej SMS/e-mailovej správy o aktivácii služby.

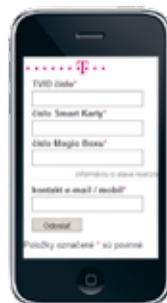
Adresa, kde môžete vykonať aktiváciu pomocou mobilného telefónu:

m.telekom.sk/sat



Trvá určitý čas – môže to byť aj viac ako 10 minút –, kým sa aktivácia vašej Smart karty v našich zákazníckych systémoch zrealizuje. Počas tejto doby ponechajte Magio Box prepnutý na pozícii č. 1 (Jednotka).

Po prijatí potvrdzujúcej SMS vypnite Magio Box diaľkovým ovládačom na min. 5 minút, inak sa vám nemusia načítať všetky dostupné stanice.



SERVISNÉ SLUŽBY PÔJDETO



Pomôžeme vám s počítačom, routrom, TV alebo satelitom, s vašou Wi-Fi sieťou, mobilným telefónom a s ostatnými problémami.



Bleskovú diagnostiku zariadenia či objednávku **výjazdu nášho technika** pohodlne urobíte aj prostredníctvom našej webovej stránky alebo na tel. čísle **0800 800 700**.



Na telefónnom čísle **0800 800 700** vám pomôžeme vzdialeným prístupom – naši odborníci vám na diaľku pomôžu identifikovať príčiny problému a nájsť účinné riešenia.



V nákupných centrách **BRATISLAVA – AVION** alebo **ŽILINA – AUPARK** vykonávame v našich kioskoch opravy vybraných telefónov a tabletov na počkanie. Do servisu prijímame aj Macbooky a herné konzoly. Všetky použité náhradné diely sú originálne.



**V PRÍPADE OTÁZOK NÁS KONTAKTUJTE
NA TELEFÓNOM ČÍSLE 0800 800 700.
WWW.POJDETO.SK**

VIAC INFORMÁCIÍ ZÍSKATE

na internetovej adrese:

www.telekom.sk/magio/podpora

na e-mailovej adrese:

magiosat@telekom.sk

na Linke Riešenia porúch:

0800 123 777

na bezplatnej linke Pôjdeto:

0800 800 700

v Telekom Centre



ZAŽIME TO SPOLU